

MARCHE UEMOA

Taux directeurs		Taux monétaires interbancaires		Rendements obligataires (1)	
Taux de pension	4,25%	1 M	5,50%	2 A	5,50%
Taux d'escompte	4,75%	3 M	5,75%	10 A	6,50%
Taux moyen de l'appel d'offres (7 J) (Adjudication n°15/2008 du 14/04/08)		6 M	6,00%		
		12 M	6,50%		

Cotations BRM - Dépôts monétaires		Cotations BRM - Titres du Marché Monétaire				
1 M	4,50%	Nature	Coupon	Maturité	Prix (2)	Rendement
3 M	4,75%	Côte d'Ivoire	Bon	22/09/2009	92,67	5,50%
6 M	5,00%	Sénégal	Obligation	27/06/2017	98,84	5,80%
12 M	5,50%					

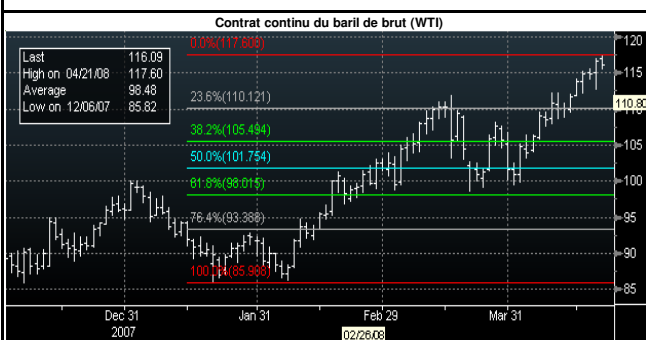
Indices BRVM			Actions cotées à la BRVM			Obligations cotées à la BRVM			
	Veille	Variation		Veille	Variation		Coupon	Maturité	Cours (2)
BRVM 10	264,76	0,17%	SONATEL SN	189 000	0	Côte d'Ivoire	6,50%	15/07/2009	99,80
BRVM composite	233,13	0,15%	TOTAL CI	104 500	500	Sénégal	5,50%	25/07/2010	100,00
			SAPH CI	38 000	500	Togo	6,50%	28/02/2011	100,00

MARCHES INTERNATIONAUX

Taux de change			Taux directeurs		Taux monétaires interbancaires par devises			
	Actuel	Variation				EUR	USD	GBP
EUR/USD	1,5889	0,66%	BCE	4,00%	1 M	4,38%	2,90%	5,49%
EUR/JPY	164,09	-0,35%	FED	2,25%	3 M	4,81%	2,92%	5,89%
EUR/GBP	0,8029	-1,37%	BOE	5,00%	6 M	4,82%	3,02%	5,87%
					12 M	4,83%	3,06%	5,81%

Rendements obligataires				Indices			Matières premières		
	2 A	5 A	10 A		Actuel	Variation		Actuel	Variation
Allemagne	3,80%	3,87%	4,12%	Allemagne	6 786,55	-1,32%	Or (Usd/onçe)	914,95	0,23%
France	3,97%	4,06%	4,33%	France	4 910,35	-1,28%	Pétrole (Usd/baril)	116,37	0,05%
Etats-Unis	2,17%	-	3,73%	Etats-Unis	12 779,91	-0,62%	Café (Usd/tonne)	2 231,0	-1,19%
							Cacao (Gbp/tonne)	1449,0	1,26%

COMMENTAIRE DE LA SEMAINE



Points techniques

Dans l'Actualité des Marchés du 7 avril 2008, nous indiquions que les cours du baril de brut pourraient évoluer en direction de 117,0, après la rupture du niveau technique de 111,80 dollars US. Conformément à notre scénario, les cours du pétrole se sont élevés jusqu'à 117,60 dollars US, ce lundi 21 avril 2008, sur fond de craintes quant à la production de brut au Nigeria et de refus de l'OPEP d'accroître sa production. Nous renouvelons l'analyse. Sur le plan fondamental, les facteurs ayant alimenté la hausse des cours du pétrole demeurent intacts, à savoir notamment, le statut de placement alternatif du pétrole pour les Fonds spéculatifs (Hedge Funds), dans le contexte de la dégradation des marchés d'actions et d'affaiblissement généralisé de la devise américaine, ainsi que les contraintes entourant l'offre de pétrole. Dans ces conditions, les craintes résident dans une réaccélération des cours, en rupture de 117,60, vers la cible prochaine à 120,0 dollars US. Toutefois, nous ne pouvons exclure à court terme une correction technique, d'ampleur limitée, du mouvement de hausse entre janvier (85,90) et avril 2008 (117,60). A la baisse, les supports immédiats sont situés à 110, 105, puis 100,0, respectivement 23,6%, 38,2% et 50,0% de retracement du mouvement précité.

Résistances
R2 : 120,0
R1 : 117,60

Supports
S1 : 110,0
S2 : 105,0
S3 : 100,0

(1) Les rendements sont ceux d'emprunts, in fine, émis par des Etats de l'Union, sur le marché monétaire.
(2) Les prix des titres sont exprimés en pourcentage de leur valeur nominale, hors coupon couru, avec une date indicative au 22 avril 2008.

Source : Bloomberg

Banque Régionale de Marchés

Immeuble La Rotonde, Rue Dr Thèze x Assane Ndoye
BP 32 040 Dakar Ponty Sénégal
Site web : www.brmbank.com

Contacts clientèle

Ibrahima FALL : (221) 33 889 60 90
Safiétou Niang DEH : (221) 33 889 60 91
Mame Marie Sow SAKHO : (221) 33 889 60 83
Mintou WADE : (221) 33 889 60 82
Anta DIA : (221) 33 889 60 81

Les informations contenues dans cette Note sont destinées à l'usage exclusif de la clientèle de la Banque Régionale de Marchés (BRM). Elles ne constituent pas une recommandation ou une offre ferme de transaction par la BRM et sont données sans garantie de leur fiabilité ni de leur exhaustivité.
Les cotations susmentionnées sont uniquement indicatives et susceptibles de modifications en fonction des conditions des marchés. Veuillez contacter notre Service clientèle pour les cotations à temps réel.